

INFORME CENTRO EMISOR EL ESPAÑOL

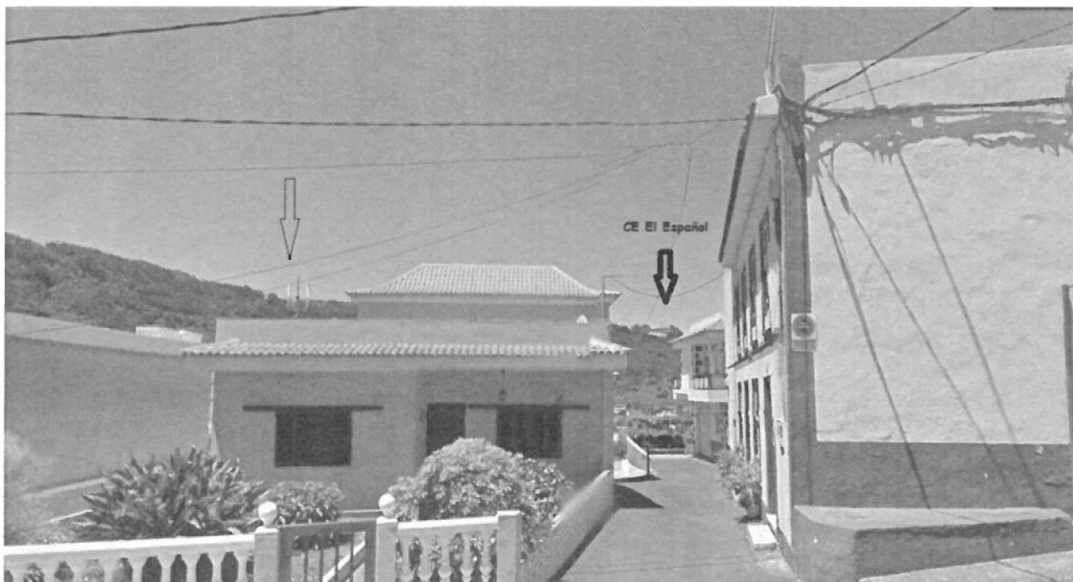
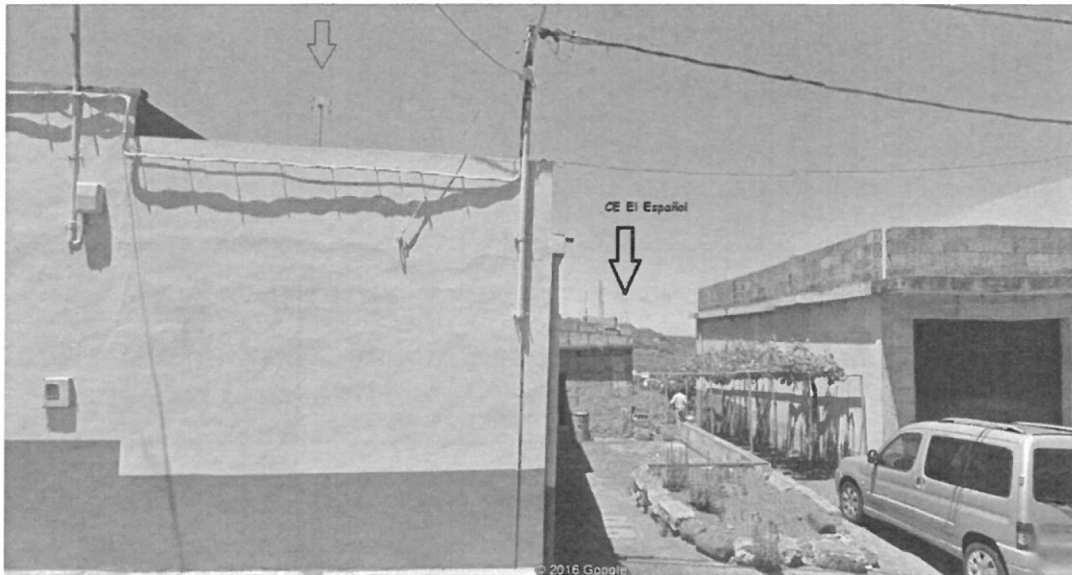
Tras la notificación de varias quejas por la cobertura de TDT del CE El Español por parte del ayuntamiento de Tegueste, se ha optado por hacer una revisión exhaustiva de la instalación.

Tras revisar cada uno de los elementos que componen la instalación y optimizar los ajustes, se realizan medidas de nuevo en el núcleo de cobertura, siendo éstas satisfactorias.

Al realizar las medidas nos damos cuenta que la mayoría de antenas de las viviendas, no están dirigidas al Centro Emisor de El Español para recibir la señal, sino a otras dos torres de telefonía móvil que hay ubicadas en la montaña de Mesa Mota. Completamente erróneo.

Adjuntamos algunas fotos:





Una vez más, recomendamos que las instalaciones de las viviendas deben ser revisadas y realizadas por empresas instaladoras autorizadas, para conseguir optimizar la recepción de la señal lo mejor posible.

Desde Rigaz Serviradio S.L. ofrecemos nuestro servicios para poder pasar un presupuesto base para instalar o reparar el sistema de captación de señal en cada vivienda.



Para cualquier aclaración al informe, no dude en contactar con el departamento técnico a los siguientes número y correos:

- Serviradio TV Telecomunicaciones
928 466 670 – 922 882 734
e-mail: tenerife@serviradio.com

Rayco Mederos
Departamento Técnico